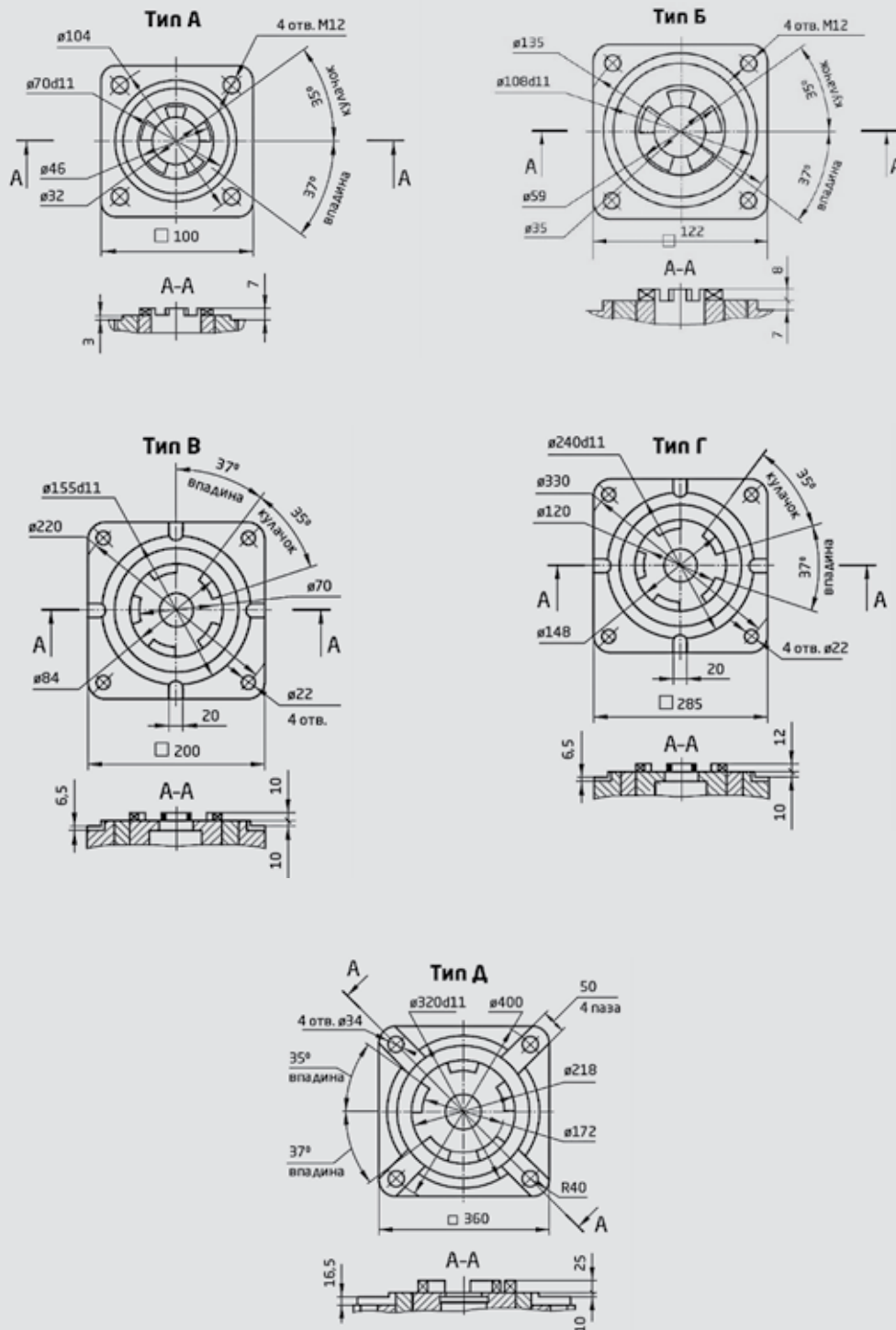


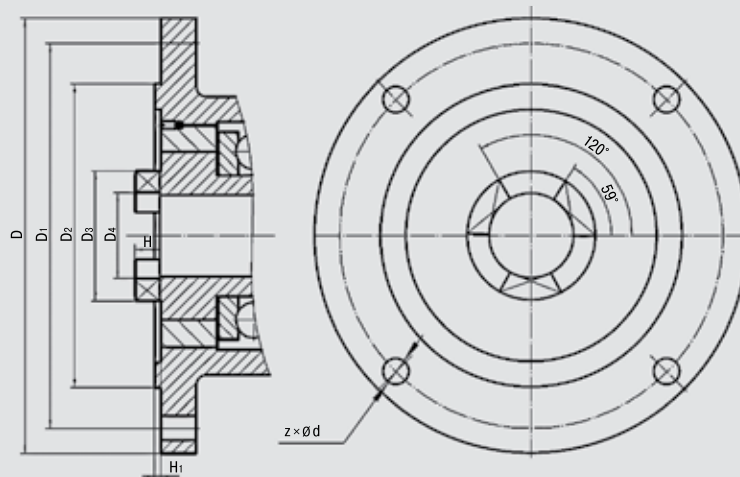
Дополнительная информация для подбора привода задвижек под электропривод

Присоединительные размеры для задвижек под электропривод по СТ ЦКБА 062



Диаметр номинальный (Условный проход) DN, мм	Обозначение по классификатору (чертежу)	Условное обозначение	Исполнение по ГОСТ 15150-69	Тип присоединения электропривода	Момент, Нм	
50	ТПК ЗК 50.1,6.3.У1.Э.Ф	30с941нж	У1	А	40	
	ТПК ЗК 50.1,6.4.УХЛ1.Э.Ф	30лс941нж	УХЛ1			
	ТПК ЗК 50.1,6.5.УХЛ1.Э.Ф	30нж941нж	УХЛ1			
80	ТПК ЗК 80.1,6.3.У1.Э.Ф	30с941нж	У1		65	
	ТПК ЗК 80.1,6.4.УХЛ1.Э.Ф	30лс941нж	УХЛ1			
	ТПК ЗК 80.1,6.5.УХЛ1.Э.Ф	30нж941нж	УХЛ1			
100	ТПК ЗК 100.1,6.3.У1.Э.Ф	30с941нж	У1		80	
	ТПК ЗК 100.1,6.4.УХЛ1.Э.Ф	30лс941нж	УХЛ1			
	ТПК ЗК 100.1,6.5.УХЛ1.Э.Ф	30нж941нж	УХЛ1			
150	ТПК ЗК 150.1,6.3.У1.Э.Ф	30с941нж	У1		130	
	ТПК ЗК 150.1,6.4.УХЛ1.Э.Ф	30лс941нж	УХЛ1			
	ТПК ЗК 150.1,6.5.УХЛ1.Э.Ф	30нж941нж	УХЛ1			
200	ТПК ЗК 200.1,6.3.У1.Э.Ф	30с941нж	У1	Б	180	
	ТПК ЗК 200.1,6.4.УХЛ1.Э.Ф	30лс941нж	УХЛ1			
	ТПК ЗК 200.1,6.5.УХЛ1.Э.Ф	30нж941нж	УХЛ1			
250	ТПК ЗК 250.1,6.3.У1.Э.Ф	30с941нж	У1		200	
	ТПК ЗК 250.1,6.4.УХЛ1.Э.Ф	30лс941нж	УХЛ1			
	ТПК ЗК 250.1,6.5.УХЛ1.Э.Ф	30нж941нж	УХЛ1			
300	ТПК ЗК 300.1,6.3.У1.Э.Ф	30с941нж	У1	В	290	
	ТПК ЗК 300.1,6.4.УХЛ1.Э.Ф	30лс941нж	УХЛ1			
	ТПК ЗК 300.1,6.5.УХЛ1.Э.Ф	30нж941нж	УХЛ1			
350	ТПК ЗК 350.1,6.3.У1.Э.Ф	30с941нж	У1		400	
	ТПК ЗК 350.1,6.4.УХЛ1.Э.Ф	30лс941нж	УХЛ1			
	ТПК ЗК 350.1,6.5.УХЛ1.Э.Ф	30нж941нж	УХЛ1			
400	ТПК ЗК 400.1,6.3.У1.Э.Ф	30с941нж	У1		480	
	ТПК ЗК 400.1,6.4.УХЛ1.Э.Ф	30лс941нж	УХЛ1			
	ТПК ЗК 400.1,6.5.УХЛ1.Э.Ф	30нж941нж	УХЛ1			
450	ТПК ЗК 450.1,6.3.У1.Э.Ф	30с941нж	У1		600	
	ТПК ЗК 450.1,6.4.УХЛ1.Э.Ф	30лс941нж	УХЛ1			
	ТПК ЗК 450.1,6.5.УХЛ1.Э.Ф	30нж941нж	УХЛ1			
500	ТПК ЗК 500.1,6.3.У1.Э.Ф	30с941нж	У1	850		
	ТПК ЗК 500.1,6.4.УХЛ1.Э.Ф	30лс941нж	УХЛ1			
	ТПК ЗК 500.1,6.5.УХЛ1.Э.Ф	30нж941нж	УХЛ1			
600	ТПК ЗК 600.1,6.3.У1.Э.Ф	30с941нж	У1	Г	1650	
	ТПК ЗК 350.1,6.4.УХЛ1.Э.Ф	30лс941нж	УХЛ1			
	ТПК ЗК 350.1,6.5.УХЛ1.Э.Ф	30нж941нж	УХЛ1			
700	ТПК ЗК 400.1,6.3.У1.Э.Ф	30с941нж	У1		2400	
	ТПК ЗК 400.1,6.4.УХЛ1.Э.Ф	30лс941нж	УХЛ1			
	ТПК ЗК 400.1,6.5.УХЛ1.Э.Ф	30нж941нж	УХЛ1			
800	ТПК ЗК 300.1,6.3.У1.Э.Ф	30с941нж	У1		3000	
	ТПК ЗК 300.1,6.4.УХЛ1.Э.Ф	30лс941нж	УХЛ1			
	ТПК ЗК 300.1,6.5.УХЛ1.Э.Ф	30нж941нж	УХЛ1			
900	ТПК ЗК 350.1,6.3.У1.Э.Ф	30с941нж	У1		Д	4000
	ТПК ЗК 350.1,6.4.УХЛ1.Э.Ф	30лс941нж	УХЛ1			
	ТПК ЗК 350.1,6.5.УХЛ1.Э.Ф	30нж941нж	УХЛ1			
1000	ТПК ЗК 400.1,6.3.У1.Э.Ф	30с941нж	У1	6500		
	ТПК ЗК 400.1,6.4.УХЛ1.Э.Ф	30лс941нж	УХЛ1			
	ТПК ЗК 400.1,6.5.УХЛ1.Э.Ф	30нж941нж	УХЛ1			

Присоединительные размеры для задвижек под электропривод по ISO 5210



Для DN 700-1000 мм*

Диаметр номинальный (Условный проход) DN, мм	Обозначение по классификатору (чертежу)	Условное обозначение	Исполнение по ГОСТ 15150-69	Момент, Нм	D, мм	D1, мм	D2, мм	D3, мм	D4, мм	H, мм	H1, мм	z x Ød, мм
50	ТПК ЗК 50.1,6.3.У1.Э.Ф	30с941нж	У1	40	145	120	90	45	30	8	3	4 x Ø12
	ТПК ЗК 50.1,6.4.УХЛ1.Э.Ф	30лс941нж	УХЛ1									
	ТПК ЗК 50.1,6.5.УХЛ1.Э.Ф	30нж941нж	УХЛ1									
80	ТПК ЗК 80.1,6.3.У1.Э.Ф	30с941нж	У1	65	145	120	90	45	30	8	3	4 x Ø12
	ТПК ЗК 80.1,6.4.УХЛ1.Э.Ф	30лс941нж	УХЛ1									
	ТПК ЗК 80.1,6.5.УХЛ1.Э.Ф	30нж941нж	УХЛ1									
100	ТПК ЗК 100.1,6.3.У1.Э.Ф	30с941нж	У1	80	145	120	90	45	30	8	3	4 x Ø12
	ТПК ЗК 100.1,6.4.УХЛ1.Э.Ф	30лс941нж	УХЛ1									
	ТПК ЗК 100.1,6.5.УХЛ1.Э.Ф	30нж941нж	УХЛ1									
150	ТПК ЗК 150.1,6.3.У1.Э.Ф	30с941нж	У1	130	185	160	125	58	38	10	3	4 x Ø12
	ТПК ЗК 150.1,6.4.УХЛ1.Э.Ф	30лс941нж	УХЛ1									
	ТПК ЗК 150.1,6.5.УХЛ1.Э.Ф	30нж941нж	УХЛ1									
200	ТПК ЗК 200.1,6.3.У1.Э.Ф	30с941нж	У1	180	185	160	125	55	38	10	3	4 x Ø12
	ТПК ЗК 200.1,6.4.УХЛ1.Э.Ф	30лс941нж	УХЛ1									
	ТПК ЗК 200.1,6.5.УХЛ1.Э.Ф	30нж941нж	УХЛ1									
250	ТПК ЗК 250.1,6.3.У1.Э.Ф	30с941нж	У1	200	225	195	150	70	38	12	4	4 x Ø18
	ТПК ЗК 250.1,6.4.УХЛ1.Э.Ф	30лс941нж	УХЛ1									
	ТПК ЗК 250.1,6.5.УХЛ1.Э.Ф	30нж941нж	УХЛ1									
300	ТПК ЗК 300.1,6.3.У1.Э.Ф	30с941нж	У1	290	225	195	150	70	38	12	4	4 x Ø18
	ТПК ЗК 300.1,6.4.УХЛ1.Э.Ф	30лс941нж	УХЛ1									
	ТПК ЗК 300.1,6.5.УХЛ1.Э.Ф	30нж941нж	УХЛ1									

Диаметр номинальный (Условный проход) DN, мм	Обозначение по классификатору (чертежу)	Условное обозначение	Исполнение по ГОСТ 15150-69	Момент, Нм	D, мм	D1, мм	D2, мм	D3, мм	D4, мм	H, мм	H1, мм	z x Ød, мм							
350	ТПК ЗК 350.1,6.3.У1.Э.Ф	30с941нж	У1	400	275	235	180	80	44	14	4	4 x Ø22							
	ТПК ЗК 350.1,6.4.УХЛ1.Э.Ф	30лс941нж	УХЛ1																
	ТПК ЗК 350.1,6.5.УХЛ1.Э.Ф	30нж941нж	УХЛ1																
400	ТПК ЗК 400.1,6.3.У1.Э.Ф	30с941нж	У1	480															
	ТПК ЗК 400.1,6.4.УХЛ1.Э.Ф	30лс941нж	УХЛ1																
	ТПК ЗК 400.1,6.5.УХЛ1.Э.Ф	30нж941нж	УХЛ1																
450	ТПК ЗК 450.1,6.3.У1.Э.Ф	30с941нж	У1	600															
	ТПК ЗК 450.1,6.4.УХЛ1.Э.Ф	30лс941нж	УХЛ1																
	ТПК ЗК 450.1,6.5.УХЛ1.Э.Ф	30нж941нж	УХЛ1																
500	ТПК ЗК 500.1,6.3.У1.Э.Ф	30с941нж	У1	850	330	285	220	90	53	16	5	4 x Ø22							
	ТПК ЗК 500.1,6.4.УХЛ1.Э.Ф	30лс941нж	УХЛ1																
	ТПК ЗК 500.1,6.5.УХЛ1.Э.Ф	30нж941нж	УХЛ1																
600	ТПК ЗК 600.1,6.3.У1.Э.Ф	30с941нж	У1	1650															
	ТПК ЗК 600.1,6.4.УХЛ1.Э.Ф	30лс941нж	УХЛ1																
	ТПК ЗК 600.1,6.5.УХЛ1.Э.Ф	30нж941нж	УХЛ1																
700	ТПК ЗК 700.1,6.3.У1.Э.Ф	30с941нж	У1	2400					380				340	280	118	80	20	8 x Ø22	
	ТПК ЗК 700.1,6.4.УХЛ1.Э.Ф	30лс941нж	УХЛ1																
	ТПК ЗК 700.1,6.5.УХЛ1.Э.Ф	30нж941нж	УХЛ1																
800	ТПК ЗК 800.1,6.3.У1.Э.Ф	30с941нж	У1	3000															
	ТПК ЗК 800.1,6.4.УХЛ1.Э.Ф	30лс941нж	УХЛ1																
	ТПК ЗК 800.1,6.5.УХЛ1.Э.Ф	30нж941нж	УХЛ1																
900	ТПК ЗК 900.1,6.3.У1.Э.Ф	30с941нж	У1	4000	430	380	300	128		88	25	6							8 x Ø26
	ТПК ЗК 900.1,6.4.УХЛ1.Э.Ф	30лс941нж	УХЛ1																
	ТПК ЗК 900.1,6.5.УХЛ1.Э.Ф	30нж941нж	УХЛ1																
1000	ТПК ЗК 1000.1,6.3.У1.Э.Ф	30с941нж	У1	6500															
	ТПК ЗК 1000.1,6.4.УХЛ1.Э.Ф	30лс941нж	УХЛ1																
	ТПК ЗК 1000.1,6.5.УХЛ1.Э.Ф	30нж941нж	УХЛ1																

* размеры посадки под электропривод на другие DN согласно ISO 5210