

Окончание таблицы. Начало на стр. 23.

Диаметр номинальный (Условный проход) DN, мм	Обозначение по классификатору (чертежу)	Условное обозначение	Исполнение по ГОСТ 15150-69	Длина строительная L, мм	D, мм	D1, мм	D2, мм	b-f	H, мм**	d, мм	z	D4, мм	Масса кг, не более
1000	ТПК ЗК 1000.2.5.3.У1.РР.Ф	30с564нж; 30с596нж; 30с599нж	У1	1200	1305	1210	1140	68-5	3740	58	28		
	ТПК ЗК 1000.2.5.3.У1.Э.Ф	30с964нж; 30с996нж; 30с999нж											
	ТПК ЗК 100.2.5.4.УХЛ1.РР.Ф	30лс564нж; 30лс596нж; 30лс599нж	ХЛ1										
	ТПК ЗК 100.2.5.4.УХЛ1.Э.Ф	30лс964нж; 30лс996нж; 30лс999нж											
	ТПК ЗК 1000.2.5.5.УХЛ1.РР.Ф	30нж64нж; 30нж96нж; 30нж99нж	УХЛ1										
	ТПК ЗК 1000.2.5.5.УХЛ1.Э.Ф	30нж964нж; 30нж996нж; 30нж999нж											

Примечания:

С ручным управлением (Р), редуктором (РР) и под электропривод (Э).

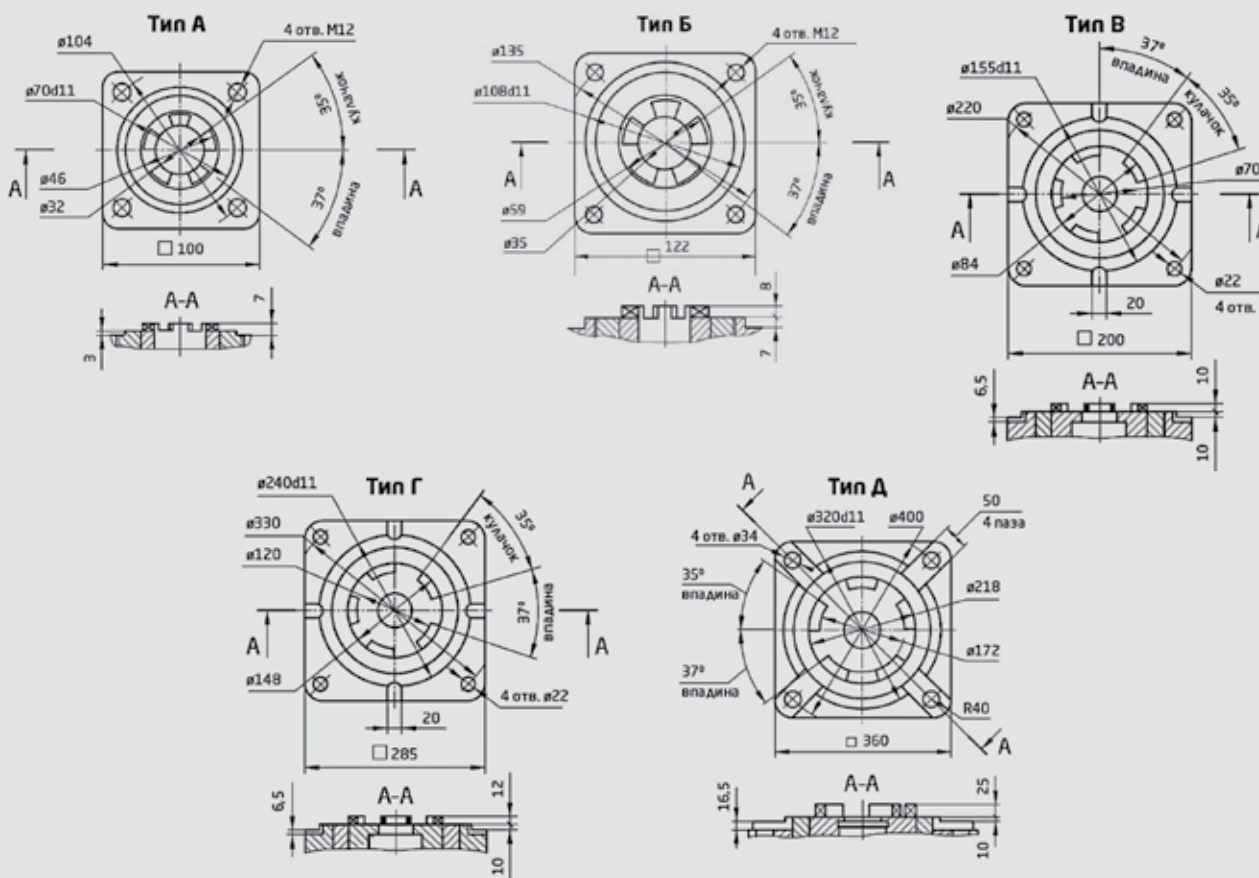
*- масса дана ориентировочно и зависит от марки электропривода.

** - в закрытом и открытом состоянии.

Производитель оставляет за собой право вносить изменения в конструкцию задвижек без ухудшения основных эксплуатационных характеристик.

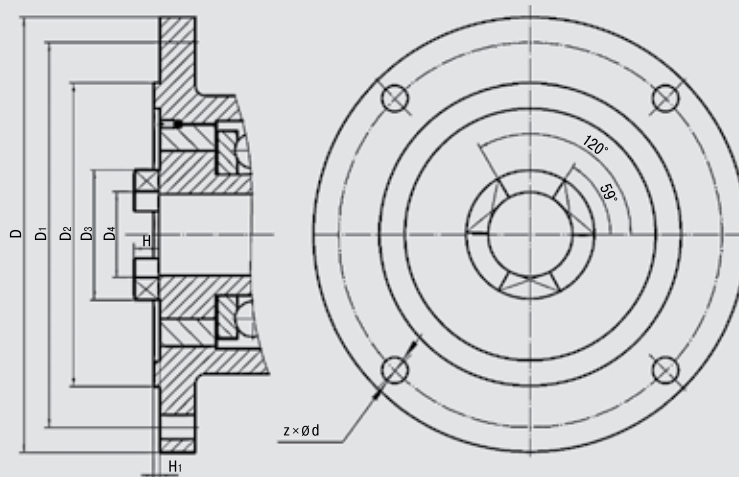
Дополнительная информация для подбора привода задвижек под электропривод

Присоединительные размеры для задвижек под электропривод по СТ ЦКБА 062



Диаметр номинальный (Условный проход) DN, мм	Обозначение по классификатору (чертежу)	Условное обозначение	Исполнение по ГОСТ 15150-69	Тип присоединения электропривода	Момент, Нм	
50	ТПК 3К 50.2,5.3.У1.Э.Ф	30с964нж; 30с996нж; 30с999нж	У1	А	50	
	ТПК 3К 50.2,5.4.УХЛ1.Э.Ф	30лс964нж; 30лс996нж; 30лс999нж	УХЛ1			
	ТПК 3К 50.2,4.5.УХЛ1.Э.Ф	30нж964нж; 30нж996нж; 30нж999нж	УХЛ1			
80	ТПК 3К 80.2,5.3.У1.Э.Ф	30с964нж; 30с996нж; 30с999нж	У1		110	
	ТПК 3К 80.2,5.4.УХЛ1.Э.Ф	30лс964нж; 30лс996нж; 30лс999нж	УХЛ1			
	ТПК 3К 80.2,5.5.УХЛ1.Э.Ф	30нж964нж; 30нж996нж; 30нж999нж	УХЛ1			
100	ТПК 3К 100.2,5.3.У1.Э.Ф	30с964нж; 30с996нж; 30с999нж	У1		140	
	ТПК 3К 100.2,5.4.УХЛ1.Э.Ф	30лс964нж; 30лс996нж; 30лс999нж	УХЛ1			
	ТПК 3К 100.2,5.5.УХЛ1.Э.Ф	30нж964нж; 30нж996нж; 30нж999нж	УХЛ1			
150	ТПК 3К 150.2,5.3.У1.Э.Ф	30с964нж; 30с996нж; 30с999нж	У1	Б	210	
	ТПК 3К 150.2,5.4.УХЛ1.Э.Ф	30лс964нж; 30лс996нж; 30лс999нж	УХЛ1			
	ТПК 3К 150.2,5.5.УХЛ1.Э.Ф	30нж964нж; 30нж996нж; 30нж999нж	УХЛ1			
200	ТПК 3К 200.2,5.3.У1.Э.Ф	30с964нж; 30с996нж; 30с999нж	У1		300	
	ТПК 3К 200.2,5.4.УХЛ1.Э.Ф	30лс964нж; 30лс996нж; 30лс999нж	УХЛ1			
	ТПК 3К 200.2,5.5.УХЛ1.Э.Ф	30нж964нж; 30нж996нж; 30нж999нж	УХЛ1			
250	ТПК 3К 250.2,5.3.У1.Э.Ф	30с964нж; 30с996нж; 30с999нж	У1		В	400
	ТПК 3К 250.2,5.4.УХЛ1.Э.Ф	30лс964нж; 30лс996нж; 30лс999нж	УХЛ1			
	ТПК 3К 250.2,5.5.УХЛ1.Э.Ф	30нж964нж; 30нж996нж; 30нж999нж	УХЛ1			
300	ТПК 3К 300.2,5.3.У1.Э.Ф	30с964нж; 30с996нж; 30с999нж	У1	600		
	ТПК 3К 300.2,5.4.УХЛ1.Э.Ф	30лс964нж; 30лс996нж; 30лс999нж	УХЛ1			
	ТПК 3К 300.2,5.5.УХЛ1.Э.Ф	30нж964нж; 30нж996нж; 30нж999нж	УХЛ1			
350	ТПК 3К 350.2,5.3.У1.Э.Ф	30с964нж; 30с996нж; 30с999нж	У1	800		
	ТПК 3К 350.2,5.4.УХЛ1.Э.Ф	30лс964нж; 30лс996нж; 30лс999нж	УХЛ1			
	ТПК 3К 350.2,5.5.УХЛ1.Э.Ф	30нж964нж; 30нж996нж; 30нж999нж	УХЛ1			
400	ТПК 3К 400.2,5.3.У1.Э.Ф	30с964нж; 30с996нж; 30с999нж	У1	1000		
	ТПК 3К 400.2,5.4.УХЛ1.Э.Ф	30лс964нж; 30лс996нж; 30лс999нж	УХЛ1			
	ТПК 3К 400.2,5.5.УХЛ1.Э.Ф	30нж964нж; 30нж996нж; 30нж999нж	УХЛ1			
450	ТПК 3К 450.1,6.3.У1.Э.Ф	30с964нж; 30с996нж; 30с999нж	У1	Г	1500	
	ТПК 3К 450.1,6.4.УХЛ1.Э.Ф	30лс964нж; 30лс996нж; 30лс999нж	УХЛ1			
	ТПК 3К 450.1,6.5.УХЛ1.Э.Ф	30нж964нж; 30нж996нж; 30нж999нж	УХЛ1			
500	ТПК 3К 500.1,6.3.У1.Э.Ф	30с964нж; 30с996нж; 30с999нж	У1		2000	
	ТПК 3К 500.1,6.4.УХЛ1.Э.Ф	30лс964нж; 30лс996нж; 30лс999нж	УХЛ1			
	ТПК 3К 500.1,6.5.УХЛ1.Э.Ф	30нж964нж; 30нж996нж; 30нж999нж	УХЛ1			
600	ТПК 3К 600.2,5.3.У1.Э.Ф	30с964нж; 30с996нж; 30с999нж	У1		2500	
	ТПК 3К 600.2,5.4.УХЛ1.Э.Ф	30лс964нж; 30лс996нж; 30лс999нж	УХЛ1			
	ТПК 3К 600.2,5.5.УХЛ1.Э.Ф	30нж964нж; 30нж996нж; 30нж999нж	УХЛ1			
700	ТПК 3К 700.2,5.3.У1.Э.Ф	30с964нж; 30с996нж; 30с999нж	У1	4000		
	ТПК 3К 700.2,5.4.УХЛ1.Э.Ф	30лс964нж; 30лс996нж; 30лс999нж	УХЛ1			
	ТПК 3К 700.2,5.5.УХЛ1.Э.Ф	30нж964нж; 30нж996нж; 30нж999нж	УХЛ1			
800	ТПК 3К 800.2,5.3.У1.Э.Ф	30с964нж; 30с996нж; 30с999нж	У1	Д	5500	
	ТПК 3К 800.2,5.4.УХЛ1.Э.Ф	30лс964нж; 30лс996нж; 30лс999нж	УХЛ1			
	ТПК 3К 900.2,5.5.УХЛ1.Э.Ф	30нж964нж; 30нж996нж; 30нж999нж	УХЛ1			
900	ТПК 3К 900.2,5.3.У1.Э.Ф	30с964нж; 30с996нж; 30с999нж	У1		7000	
	ТПК 3К 900.2,5.4.УХЛ1.Э.Ф	30лс964нж; 30лс996нж; 30лс999нж	УХЛ1			
	ТПК 3К 900.2,5.5.УХЛ1.Э.Ф	30нж964нж; 30нж996нж; 30нж999нж	УХЛ1			
1000	ТПК 3К 1000.2,5.3.У1.Э.Ф	30с964нж; 30с996нж; 30с999нж	У1		11000	
	ТПК 3К 1000.2,5.4.УХЛ1.Э.Ф	30лс964нж; 30лс996нж; 30лс999нж	УХЛ1			
	ТПК 3К 1000.2,5.5.УХЛ1.Э.Ф	30нж964нж; 30нж996нж; 30нж999нж	УХЛ1			

Присоединительные размеры для задвижек под электропривод по ISO 5210



Для DN 700-1000 мм*

Диаметр номинальный (Условный проход) DN, мм	Обозначение по классификатору (чертежу)	Условное обозначение	Исполнение по ГОСТ 15150-69	Момент, Нм	D, мм	D1, мм	D2, мм	D3, мм	D4, мм	H, мм	H1, мм	z x ød, мм
50	ТПК ЗК 50.2.5.3.У1.Э.Ф	30с964нж; 30с996нж; 30с999нж	У1	50	145	120	90	45	30	8		4 x ø12
	ТПК ЗК 50.2.5.4.УХЛ1.Э.Ф	30лс964нж; 30лс996нж; 30лс999нж	УХЛ1									
	ТПК ЗК 50.2.5.5.УХЛ1.Э.Ф	30нж964нж; 30нж996нж; 30нж999нж	УХЛ1									
80	ТПК ЗК 80.2.5.3.У1.Э.Ф	30с964нж; 30с996нж; 30с999нж	У1	110	145	120	90	45	30	8		4 x ø12
	ТПК ЗК 80.2.5.4.УХЛ1.Э.Ф	30лс964нж; 30лс996нж; 30лс999нж	УХЛ1									
	ТПК ЗК 80.2.5.5.УХЛ1.Э.Ф	30нж964нж; 30нж996нж; 30нж999нж	УХЛ1									
100	ТПК ЗК 100.2.5.3.У1.Э.Ф	30с964нж; 30с996нж; 30с999нж	У1	140	145	120	90	45	30	8	3	4 x ø12
	ТПК ЗК 100.2.5.4.УХЛ1.Э.Ф	30лс964нж; 30лс996нж; 30лс999нж	УХЛ1									
	ТПК ЗК 100.2.5.5.УХЛ1.Э.Ф	30нж964нж; 30нж996нж; 30нж999нж	УХЛ1									
150	ТПК ЗК 150.2.5.3.У1.Э.Ф	30с964нж; 30с996нж; 30с999нж	У1	210	185	160	125	58	30	10	3	4 x ø12
	ТПК ЗК 150.2.5.4.УХЛ1.Э.Ф	30лс964нж; 30лс996нж; 30лс999нж	УХЛ1									
	ТПК ЗК 150.2.5.5.УХЛ1.Э.Ф	30нж964нж; 30нж996нж; 30нж999нж	УХЛ1									
200	ТПК ЗК 200.2.5.3.У1.Э.Ф	30с964нж; 30с996нж; 30с999нж	У1	300	185	160	125	55	38	10	3	4 x ø12
	ТПК ЗК 200.2.5.4.УХЛ1.Э.Ф	30лс964нж; 30лс996нж; 30лс999нж	УХЛ1									
	ТПК ЗК 200.2.5.5.УХЛ1.Э.Ф	30нж964нж; 30нж996нж; 30нж999нж	УХЛ1									
250	ТПК ЗК 250.2.5.3.У1.Э.Ф	30с964нж; 30с996нж; 30с999нж	У1	400	225	195	150	70	38	12	4	4 x ø18
	ТПК ЗК 250.2.5.4.УХЛ1.Э.Ф	30лс964нж; 30лс996нж; 30лс999нж	УХЛ1									
	ТПК ЗК 250.2.5.5.УХЛ1.Э.Ф	30нж964нж; 30нж996нж; 30нж999нж	УХЛ1									
300	ТПК ЗК 300.2.5.3.У1.Э.Ф	30с964нж; 30с996нж; 30с999нж	У1	600	225	195	150	70	38	12	4	4 x ø18
	ТПК ЗК 300.2.5.4.УХЛ1.Э.Ф	30лс964нж; 30лс996нж; 30лс999нж	УХЛ1									
	ТПК ЗК 300.2.5.5.УХЛ1.Э.Ф	30нж964нж; 30нж996нж; 30нж999нж	УХЛ1									

Окончание таблицы на стр. 28.

Окончание таблицы. Начало на стр. 27.

Диаметр номинальный (Условный проход) DN, мм	Обозначение по классификатору (чертежу)	Условное обозначение	Исполнение по ГОСТ 15150-69	Момент, Нм	D, мм	D1, мм	D2, мм	D3, мм	D4, мм	H, мм	H1, мм	z x Ød, мм												
350	ТПК ЗК 350.2,5.3.У1.Э.Ф	30с964нж; 30с996нж; 30с999нж	У1	800	275	235	180	80	44	14	4	4 x Ø22												
	ТПК ЗК 350.2,5.4.УХЛ1.Э.Ф	30лс964нж; 30лс996нж; 30лс999нж	УХЛ1																					
	ТПК ЗК 350.2,5.5.УХЛ1.Э.Ф	30нж964нж; 30нж996нж; 30нж999нж	УХЛ1																					
400	ТПК ЗК 400.2,5.3.У1.Э.Ф	30с964нж; 30с996нж; 30с999нж	У1	1000																				
	ТПК ЗК 400.2,5.4.УХЛ1.Э.Ф	30лс964нж; 30лс996нж; 30лс999нж	УХЛ1																					
	ТПК ЗК 400.2,5.5.УХЛ1.Э.Ф	30нж964нж; 30нж996нж; 30нж999нж	УХЛ1																					
450	ТПК ЗК 450.2,5.3.У1.Э.Ф	30с964нж; 30с996нж; 30с999нж	У1	1500																				
	ТПК ЗК 450.2,5.4.УХЛ1.Э.Ф	30лс964нж; 30лс996нж; 30лс999нж	УХЛ1																					
	ТПК ЗК 450.2,5.5.УХЛ1.Э.Ф	30нж964нж; 30нж996нж; 30нж999нж	УХЛ1																					
500	ТПК ЗК 500.2,5.3.У1.Э.Ф	30с964нж; 30с996нж; 30с999нж	У1	2000	330	285	220	90	53	16	5	4 x Ø22												
	ТПК ЗК 500.2,5.4.УХЛ1.Э.Ф	30лс964нж; 30лс996нж; 30лс999нж	УХЛ1																					
	ТПК ЗК 500.2,5.5.УХЛ1.Э.Ф	30нж964нж; 30нж996нж; 30нж999нж	УХЛ1																					
600	ТПК ЗК 600.2,5.3.У1.Э.Ф	30с964нж; 30с996нж; 30с999нж	У1	2500																				
	ТПК ЗК 600.2,5.4.УХЛ1.Э.Ф	30лс964нж; 30лс996нж; 30лс999нж	УХЛ1																					
	ТПК ЗК 600.2,5.5.УХЛ1.Э.Ф	30нж964нж; 30нж996нж; 30нж999нж	УХЛ1																					
700	ТПК ЗК 700.2,5.3.У1.Э.Ф	30с964нж; 30с996нж; 30с999нж	У1	4000	380	340	280	118	80	20	8 x Ø22													
	ТПК ЗК 700.2,5.4.УХЛ1.Э.Ф	30лс964нж; 30лс996нж; 30лс999нж	УХЛ1																					
	ТПК ЗК 700.2,5.5.УХЛ1.Э.Ф	30нж964нж; 30нж996нж; 30нж999нж	УХЛ1																					
800	ТПК ЗК 800.2,5.3.У1.Э.Ф	30с964нж; 30с996нж; 30с999нж	У1	5500					430			380	300	128	88	30	6	8 x Ø26						
	ТПК ЗК 800.2,5.4.УХЛ1.Э.Ф	30лс964нж; 30лс996нж; 30лс999нж	УХЛ1																					
	ТПК ЗК 800.2,5.5.УХЛ1.Э.Ф	30нж964нж; 30нж996нж; 30нж999нж	УХЛ1																					
900	ТПК ЗК 900.2,5.3.У1.Э.Ф	30с964нж; 30с996нж; 30с999нж	У1	7000											510				450	360	158	95	30	8 x Ø33
	ТПК ЗК 900.2,5.4.УХЛ1.Э.Ф	30лс964нж; 30лс996нж; 30лс999нж	УХЛ1																					
	ТПК ЗК 900.2,5.5.УХЛ1.Э.Ф	30нж964нж; 30нж996нж; 30нж999нж	УХЛ1																					
1000	ТПК ЗК 1000.2,5.3.У1.Э.Ф	30с964нж; 30с996нж; 30с999нж	У1	11000																				
	ТПК ЗК 1000.2,5.4.УХЛ1.Э.Ф	30лс964нж; 30лс996нж; 30лс999нж	УХЛ1																					
	ТПК ЗК 1000.2,5.5.УХЛ1.Э.Ф	30нж964нж; 30нж996нж; 30нж999нж	УХЛ1																					

* размеры посадки под электропривод на другие DN согласно ISO 5210